



GAS MUSEUM がす資料館 ギャラリー第64回企画展

あなたの街で百周年!! 「ガス会社誕生物語」展

会期: 2012年7月7日(土)~9月30日(日)

会場: < GAS MUSEUM がす資料館 > ガス灯館2階「ギャラリー」

ごあいさつ

GAS MUSEUM がす資料館では、ギャラリー第64回企画展として、2012年7月7日(土)から9月30日(日)までの期間、「あなたの街で百周年!!『ガス会社誕生物語』」展を開催いたします。

明治のはじめ、横浜の居留外国人より拳がったガス灯設置の要望に対し、1872年(明治5)に横浜へ設立されたガス事業から、本年は140周年を迎えました。2年後に神戸の外国人居留地に、そして東京と続けて設立されたガス会社ですが、その後20年あまり、国内に新しいガス会社が誕生することはありませんでした。

明治30年代半ば以降、ガスマントルの登場や日露戦争後の景気の波によって、ガス会社設立の機運が国内各地に起こり、100年前の1912年(明治45)には、この年だけで全国に40社以上のガス会社が誕生しました。

照明や煮炊き向けなど、各地で使われ始めたガスの炎ですが、その後、第一次大戦の好景気による原料の石炭高騰、第二次世界大戦の戦災による製造設備被害など、さまざまな苦難を乗り越えて、この数年の間、全国各地のガス会社が100周年を迎えています。

今回は、本年が日本におけるガス事業誕生140周年という年と併せ、この数年で100周年を迎える各社の歩みを紹介し、地元の人々の暮らしに根ざして、ともに歩んできたガス会社の歴史を紹介します。

GAS MUSEUM がす資料館

■展示作品一覧

【展示解説】 学芸員 高橋 豊

創業時社名 山形瓦斯株式会社

設立年 1911年(明治44) 3月6日

開業年 1911年(明治44) 11月16日

供給地域 山形県山形市

創立時需要家数 220件

社長 三浦権四郎

山形瓦斯株式会社事務所設計図



- 1) 山形ガス(株)事務所図面
1911年(明治44)
- 2) 山形ガス(株)絵はがき三種
年代不明
- 3) 山形ガス 100年のあゆみ
2011年(平成23)
- 4) ハンプレーNO.8湯沸器
大正時代

米国製の湯沸器で、お風呂場の浴槽の脇に設置して、湯沸器で沸かしたお湯を浴槽に注ぎ、入浴す

るために使用されました。

ガスのバーナーなどが欠けていたり、本体がゆがんでいますが、ほぼ百年前のかたちをとどめています。当館開館直前の1966年(昭和41)に、山形ガス(株)様より寄贈頂きました。

創業時社名 仙台瓦斯株式会社

設立年 1909年(明治42) 12月20日

開業年 1910年(明治43) 11月3日

供給地域 宮城県仙台市

創立時需要家数 672件

社長 八木久兵衛



- 5) 仙台ガス株式会社全景
「仙台ガス(株)二十年史」より
1929年(昭和4)
- 6) 仙台ガス(株)二十年史
1929年(昭和4)
- 7) 仙台ガス(株)会社役員及び設備写真
「瓦斯界2巻1号」より
1912年(明治45)



- 8) 仙台市ガス事業 100年のあゆみ
2009年(平成21)
- 9) 東日本大震災 復旧の記録
2012年(平成24)

創業時社名 福島瓦斯株式会社

設立年 1911年(明治44) 3月 7日
開業年 1911年(明治44) 11月 3日

供給地域 福島県福島市
創立時需要家数 1,371件
社長 大島要三

- 10) 福島ガス60年のあゆみ(小史)
1970年(昭和45)
- 11) 福島ガス七十年史
1980年(昭和55)
- 12) 福島ガス100年のあゆみ
2011年(平成23)
- 13) 丸型ストーブ
年代不明
- 14) 流線型投込式湯沸器
1936年(昭和11)

流線型投込式湯沸器は、湯沸器の中でガスの炎で水を温めるのではなく、製品横のつまみを開けて内部でガスを燃やし、タライのような比較的浅い容器に貯めた水へ、湯沸器本体を投げ込み、周りの水を温めて使用する製品です。

「丸型ストーブ」と併せ、福島ガス(株)様より、当館開館直前の1966年(昭和41)に寄贈頂きました。

創業時社名 足利瓦斯株式会社

設立年 1911年(明治44) 7月 7日
開業年 1911年(明治44) 12月22日

供給地域 栃木県足利市
創立時需要家数 362件
社長 石川宗吉



- 15) 足利ガス(株) マッチラベル二種
年代不明
- 16) 籐製ガス火鉢
1914年(大正3)
- 17) ガス製造を開始したころの弊社工場
「小田原ガス75年の歩み」より
1913年(大正2)
- 18) 菊型ストーブ兼用コンロ
大正時代

創業時社名 松本瓦斯株式会社

設立年 1912年(明治45) 3月 6日
開業年 1913年(大正2) 11月16日

供給地域 長野県松本市
創立時需要家数 1,244件
社長 丸山名政

- 19) 松本ガス(株)工場全景
1913年(大正2)
- 20) 松本ガス(株)
創立記念絵はがき二種及び袋
1913年(大正2)
- 21) ガスあんか
年代不明

瓦質製の製品の中で、炭ではなくガスの炎を燃やして暖房器具として使うガス器具で、ガス火鉢とともに日本の暮らしに合わせて考え出された製品です。松本ガス(株)様より別のかたちの「ガスあんか」とともに寄贈頂いた製品です。

創業時社名 静岡瓦斯株式会社

設立年 1910年(明治43) 4月16日
開業年 1910年(明治43) 12月31日

供給地域 静岡県静岡市
創立時需要家数 190件
社長 賀田金三郎

- 22) 静岡ガス100年史
2010年(平成22)
- 23) 井出百太郎氏略歴
- 24) 井出百太郎氏写真
- 25) 岡本桜氏略歴
- 26) 岡本桜氏写真

創業時社名 福井市瓦斯局

設立年 1911年(明治44) 3月31日
開業年 1912年(明治45) 2月28日

供給地域 福井県福井市
創立時需要家数 1,885件
社長 小品拾録(福井市市長)

- 27) 福井ガス局工事中光景写真
「瓦斯界2巻2号」より
1912年(明治45)
- 28) 福井市ガス局瓦斯製造所絵はがき
1933年(昭和8)
- 29) 福井市ガス事業100年記念誌
2011年(平成23)

創業時社名 奈良瓦斯株式会社

設立年 1910年(明治43) 12月16日
開業年 1911年(明治44) 5月20日

供給地域 奈良県奈良市
創立時需要家数 402件
社長 関藤次郎

- 30) 奈良ガス(株)
郡山開通記念絵はがき三種
1912年(大正元)
- 31) 大阪ガス100年史
2005年(平成17)

創業時社名 京都瓦斯株式会社

設立年 1909年(明治42) 11月 5日
開業年 1910年(明治43) 9月 1日

供給地域 京都府京都市
創立時需要家数 2,071件
社長 奥繁三郎



32) 京都市ト京都瓦斯株式会社ノ関係沿革
1936年(昭和11)

33) 京都ガス(株)マッチラベル
年代不明

34) 京都ガス(株)絵はがき三種
年代不明

35) 壁掛式下向ガスランプ
年代不明

36) 卓上ガスランプ
年代不明

創業時社名 佐賀瓦斯株式会社

設立年 1912年(明治45) 6月5日

開業年 1913年(大正2) 2月10日

供給地域 佐賀県佐賀市・唐津市

創立時需要家数 958件

社長 古賀製次郎

37) 佐賀ガス(株)ホルダー図面
1912年(明治45)頃

創業時社名 岡山瓦斯株式会社

設立年 1910年(明治43) 1月29日

開業年 1910年(明治43) 11月11日

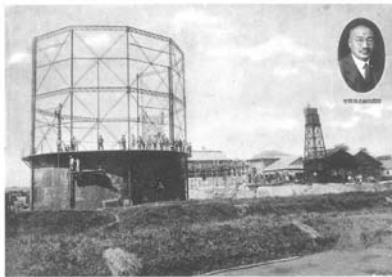
供給地域 岡山県岡山市

創立時需要家数 448件

社長 大森馬之

38) 岡山ガス(株)
開業二十年記念絵はがき三種
1930年(昭和5)

39) 岡山ガス(株)開業二十年史
1930年(昭和5)



岡工ノ特産業創期一景

40) 岡山ガス(株)工場風景写真
「岡山ガス(株)開業二十年史」より
1930年(昭和5)

41) 岡山ガス100年の歩み
2011年(平成23)

創業時社名 山口瓦斯株式会社

設立年 1911年(明治44) 5月14日

開業年 1912年(明治45) 2月1日

供給地域 山口県山口市

創立時需要家数 875件

社長 早瀬整爾

42) 山口ガス(株)工場・会社役員写真
「瓦斯界2巻4号」より
1912年(明治45)

創業時社名 尾道瓦斯株式会社

設立年 1910年(明治43) 6月25日

開業年 1911年(明治44) 6月15日

供給地域 広島県尾道市

創立時需要家数 735件

社長 松浦泰次郎

43) 広島ガス(株)尾道支店工場写真
「瓦斯界2巻1号」より
1912年(明治45)

創業時社名 呉瓦斯株式会社

設立年 1910年(明治43) 10月25日

開業年 1911年(明治44) 10月21日

供給地域 広島市呉市

創立時需要家数 820件

社長 大林芳五郎



44) 呉ガス(株)工場・会社役員写真
「瓦斯界2巻1号」より
1912年(明治45)

45) 広島ガス100年史
2010年(平成22)

創業時社名 四国瓦斯株式会社

設立年 1912年(明治45) 4月22日

開業年 1912年(明治45) 5月31日

供給地域 香川県丸亀市

創立時需要家数 不明

社長 奥田正香



46) 四国ガス(株)マッチラベル
1912年(明治45)

創業時社名 徳島瓦斯株式会社

設立年 1914年(大正3) 12月5日

開業年 1915年(大正4) 10月11日

供給地域 徳島県徳島市

創立時需要家数 1,218件

社長 藤村九平

47) 徳島ガス(株)発起書
1913年(大正2)



創業時社名 門司瓦斯株式会社

設立年 1909年(明治42) 12月 8日
開業年 1910年(明治43) 12月 8日
供給地域 福岡県北九州市
創立時需要家数 785件
社長 藤波重雄



48) 門司ガス(株)工場・会社役員写真
「瓦斯界2巻1号」より
1912年(明治45)

創業時社名 知多瓦斯株式会社

設立年 1910年(明治43) 2月24日
開業年 1910年(明治43) 6月
供給地域 愛知県半田市
創立時需要家数 549件
社長 奥田正香

49) 知多ガス(株)工場写真
年代不明

創業時社名 一宮瓦斯株式会社

設立年 1909年(明治42) 4月10日
開業年 1909年(明治42) 8月26日
供給地域 愛知県一宮市
創立時需要家数 790件
社長 奥田正香



50) 一宮ガス(株)工場写真
「第十回関西府県連合共進会記念写真帳」より
1910年(明治43)

創業時社名 柳井瓦斯株式会社

設立年 1910年(明治43) 11月
開業年 1911年(明治44) 10月 5日
供給地域 山口県柳井市
創立時需要家数 578件
社長 神田静治

51) 柳井ガス(株)工場・会社役員写真
「瓦斯界2巻1号」より
1912年(明治45)

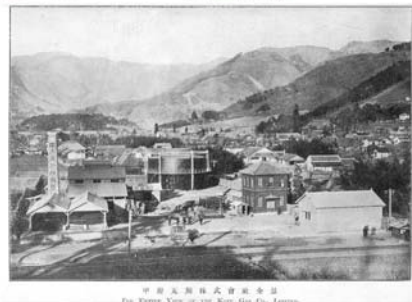
創業時社名 千代田瓦斯株式会社

設立年 1910年(明治43) 5月14日
開業年 1911年(明治44) 7月 7日
供給地域 東京都
創立時需要家数 200件
社長 安楽兼道

- 52) 千代田ガス(株)近状報告チラシ
1910年(明治43)
- 53) 千代田ガス(株)臨時株主総会開催通知チラシ
1910年(明治43)
- 54) 千代田ガス(株)近状報告チラシ
1911年(明治44)
- 55) 東京ガス(株)と
千代田ガス(株)との合併に関する覚書
1911年(明治44)
- 56) 千代田ガス(株)臨時株主総会開催通知チラシ
1911年(明治44)
- 57) 東京ガス(株)
臨時株主総会開催通知チラシ
1912年(明治45)

創業時社名 甲府瓦斯株式会社

設立年 1910年(明治43) 12月
開業年 1911年(明治44) 12月10日
供給地域 山梨県甲府市
創立時需要家数 1,000件余り
社長 矢島栄助



- 58) 甲府ガス(株)全景写真
「瓦斯界2巻2号」より
1912年(明治45)
- 59) 甲府ガス(株)会社役員写真
「瓦斯界2巻3号」より
1912年(明治45)

今回の展示会開催に対して各ガス会社の方々にご協力、資料の提供を頂きました。展示会が開催できましたこと、御礼申し上げます。
(五十音順 敬称略)

- | | |
|------------|------------|
| 足利ガス株式会社 | 大阪ガス株式会社 |
| 岡山ガス株式会社 | 小田原ガス株式会社 |
| 西部ガス株式会社 | 四国ガス株式会社 |
| 静岡ガス株式会社 | 仙台市ガス局 |
| 東京ガス山梨株式会社 | 東邦ガス株式会社 |
| 福井市企業局 | 福島ガス株式会社 |
| 広島ガス株式会社 | 松本ガス株式会社 |
| 山形ガス株式会社 | 山口合同ガス株式会社 |